

## Leipziger Straße 6

**Eigentümer:** Firma: **Evangel. Luth. Freikirche Zwickau**  
Ansprechp.: **Jens Löscher**  
Anschr.: **Bahnhofstr. 8**  
PLZ Ort: **08056 Zwickau**

**Kontakt:** Telefon:  
Fax:  
Handy: **0157 71560230**  
Mail: **jensundchristina@web.de**



## Objektdaten

**Weiterentwicklung:** **Vermietung**

**Gesamtfläche:** **125 m<sup>2</sup>**

Verkauf: **100 m<sup>2</sup>**

Büro: **m<sup>2</sup>**

WC: **4 m<sup>2</sup>**

Lager: **15 m<sup>2</sup>**

Abstellfl.: **6 m<sup>2</sup>**

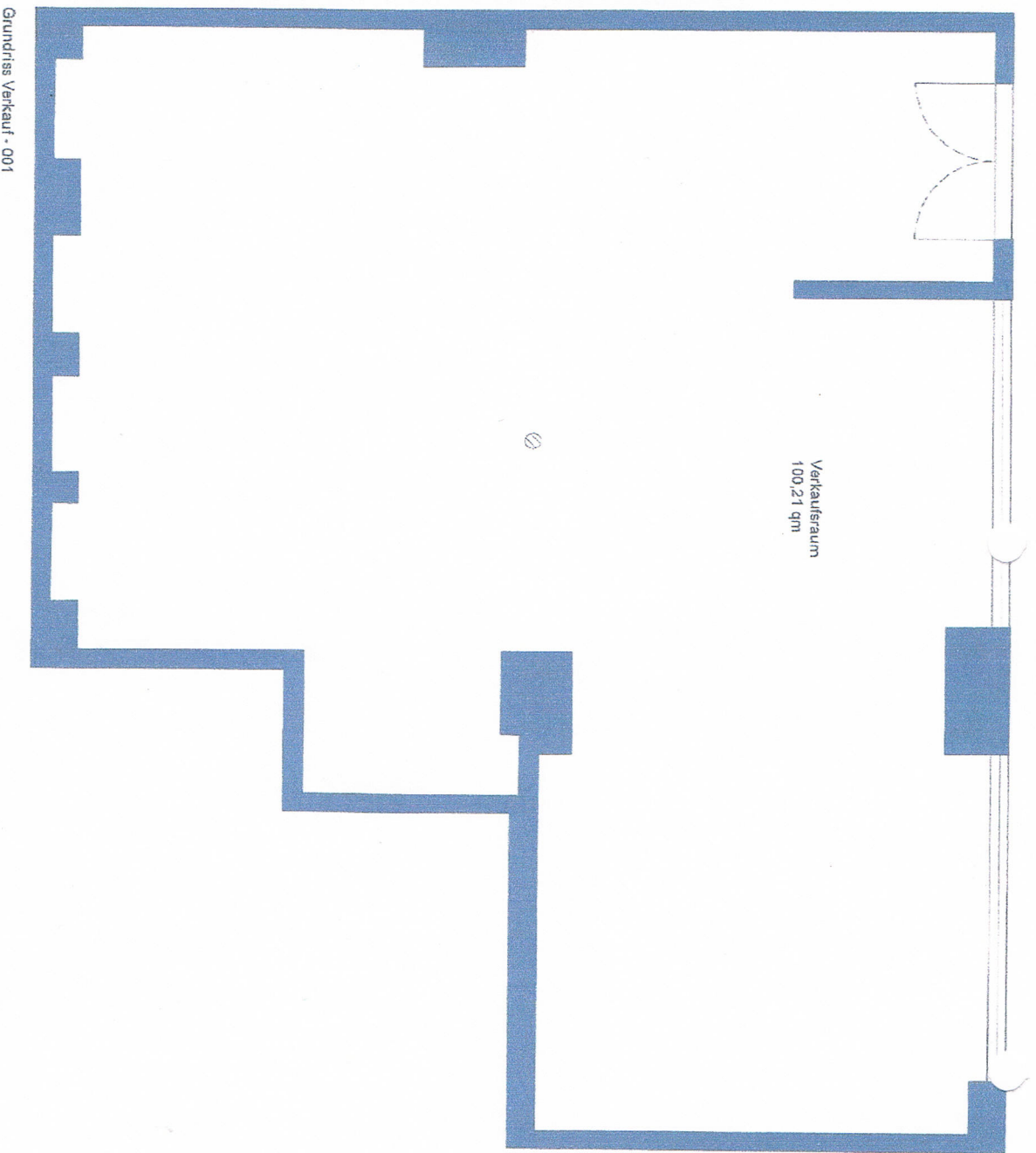
**Grundriss:** vorhanden

<b>Monatsmiete kalt:</b>	<b>565,00</b>	<b>€</b>	<b>incl. MwSt.</b>
<b>Miete pro m²:</b>	<b>4,52</b>	<b>€</b>	
<b>Nebenkosten:</b>	<b>auf Anfrage</b>		
<b>Kaution:</b>	<b>2 Monatsmieten</b>		
<b>Objektart:</b>	<b>Ladenlokal, Büro, Praxis</b>		
<b>Verfügbar ab:</b>	<b>ab sofort</b>		
<b>Objektzustand:</b>	<b>x modernisiert</b>		
<b>Denkmalschutzobjekt:</b>	<b>ja</b>		
<b>Qualität der Ausstattung:</b>	<b>gehoben</b>		
<b>Bodenbelag:</b>	<b>Fliesen</b>		
<b>Heizungsart:</b>	<b>Zentralheizung</b>		
<b>Befeuerungsart:</b>	<b>Gas</b>		
<b>Barrierefrei:</b>	<b>nein</b>	<b>(Mindestanforderung: Eingang stufenlos)</b>	
<b>Besonders geeignet für:</b>	<b>Einzelhandel, Bür, Praxis</b>		

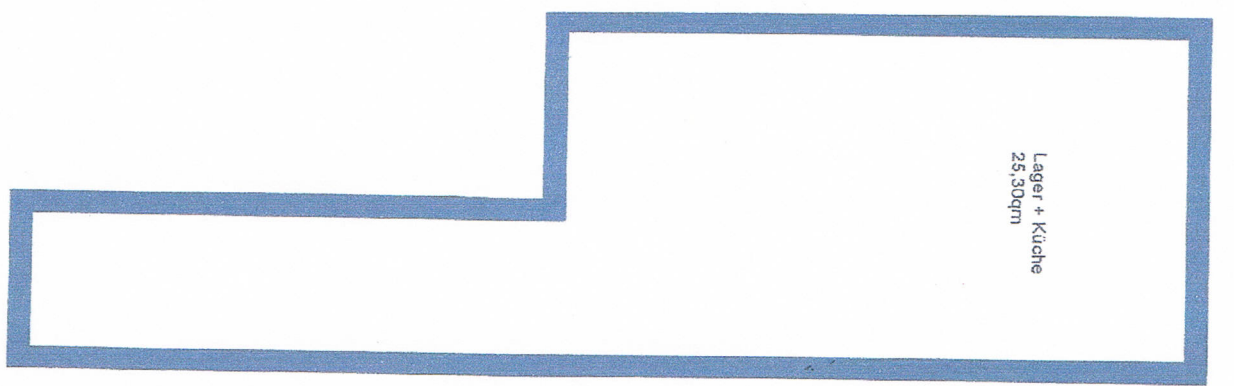
## Objektvermarktung

Bei Fragen wenden Sie sich bitte an folgenden Ansprechpartner:

Westsächsische Entwicklungs- und Beratungsgesellschaft Glauchau mbH  
Markt 1, 08371 Glauchau  
Tel.: 03763 776891, Fax.: 03763 776893, E-Mail: [info@weberag-mbh.de](mailto:info@weberag-mbh.de)



Grundriss Verkauf - 001



Grundriss Verkauf - 002

Aufmaß der Wohneinheiten			
Leipziger Straße 6-7			
08371 Glaucha			
PLANNUMMER	DATUM	FORMAT	MASSSTAB
01	11.03.2014	A3	1:50
ZEICHNUNG			
Grundriss - Verkauf; Mieteinheiten 001 und 002			