

EXPOSEE

**Große Weberstr. 16
08371 Glauchau**



Ihr Ansprechpartner

Wirtschaftsförderung der Stadt Glauchau

Westsächsische Entwicklungs- und Beratungsgesellschaft Glauchau mbH

Markt 1

08371 Glauchau

Tel. 03763 776891

Fax. 03763 776893

E-Mail: info@weberag-mbh.de



KURZEXPOSÉ



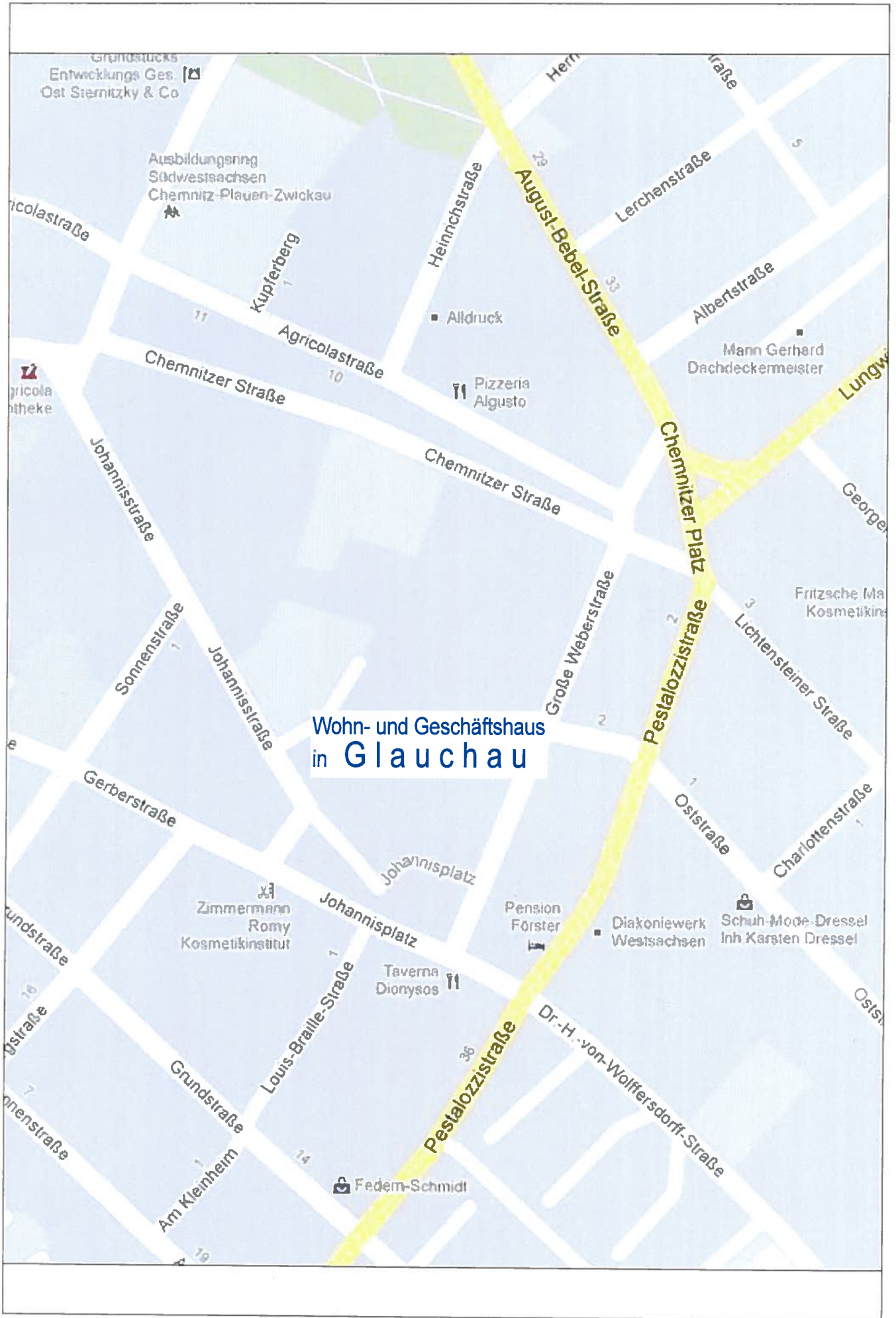
**Geschäftshaus mit Verkaufsfläche und 4 Büro-/Praxiseinheiten
im Zentrum von Glauchau im sächsischen Landkreis Zwickau**

Große Weberstr. 16 in 08371 Glauchau

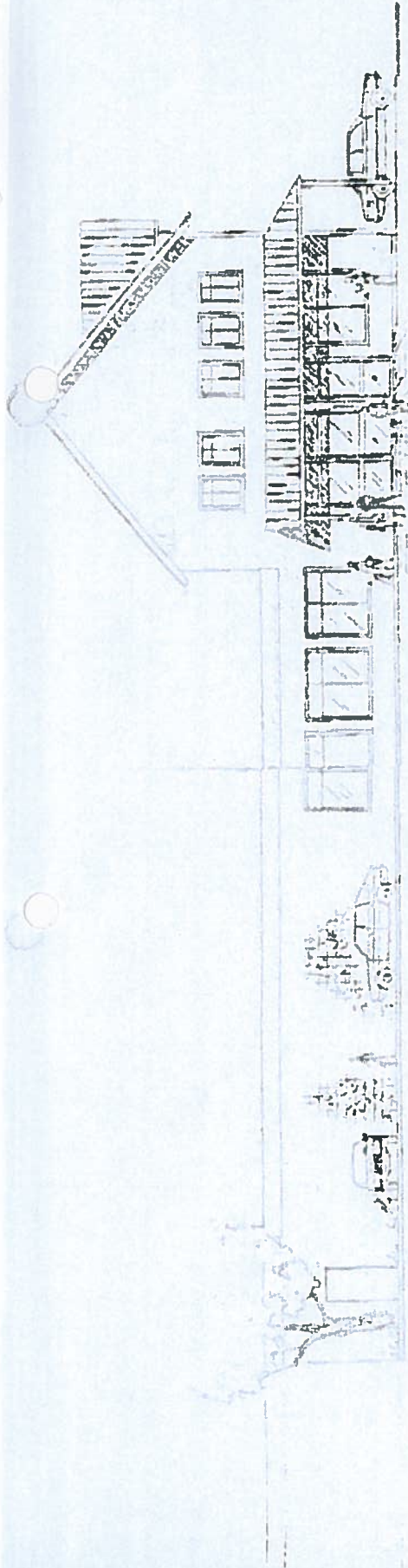
Größe des Grundstückes	2.794 m²
Gesamtnutzfläche	1.658 m²
Baujahr	1993
Verkaufsfläche des Marktes	893 m²
Nutzfläche des Marktes	1.225 m²
Shop EG	45 m²
Büro-/Praxiseinheit OG rechts	ca. 135 m²
Büro-/Praxiseinheit OG links	ca. 90 m²
Büro-/Praxiseinheit DG rechts	ca. 111 m²
Büro-/Praxiseinheit DG links	ca. 70 m²
Kfz.-Stellplätze auf Grundstück	50

Objekt kann kurzfristig übernommen werden!

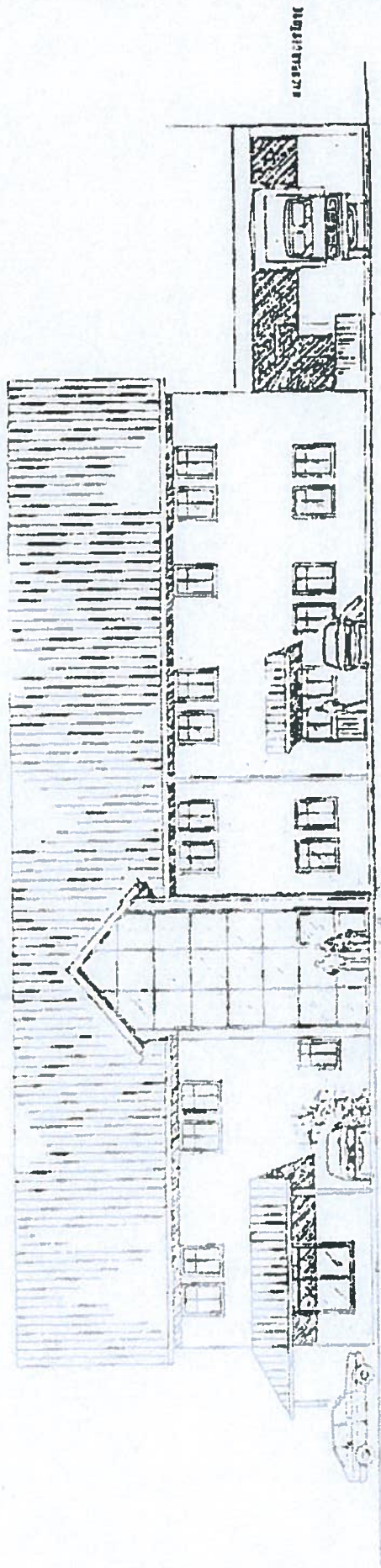
**Das Objekt ist besonders geeignet als Lebensmittelmarkt oder Ähnliches
Die Kreisstadt Glauchau hat ca. 24.000 Einwohner, Kernstadt mit 6 Ortschaften
u.a. Automobilstandort**



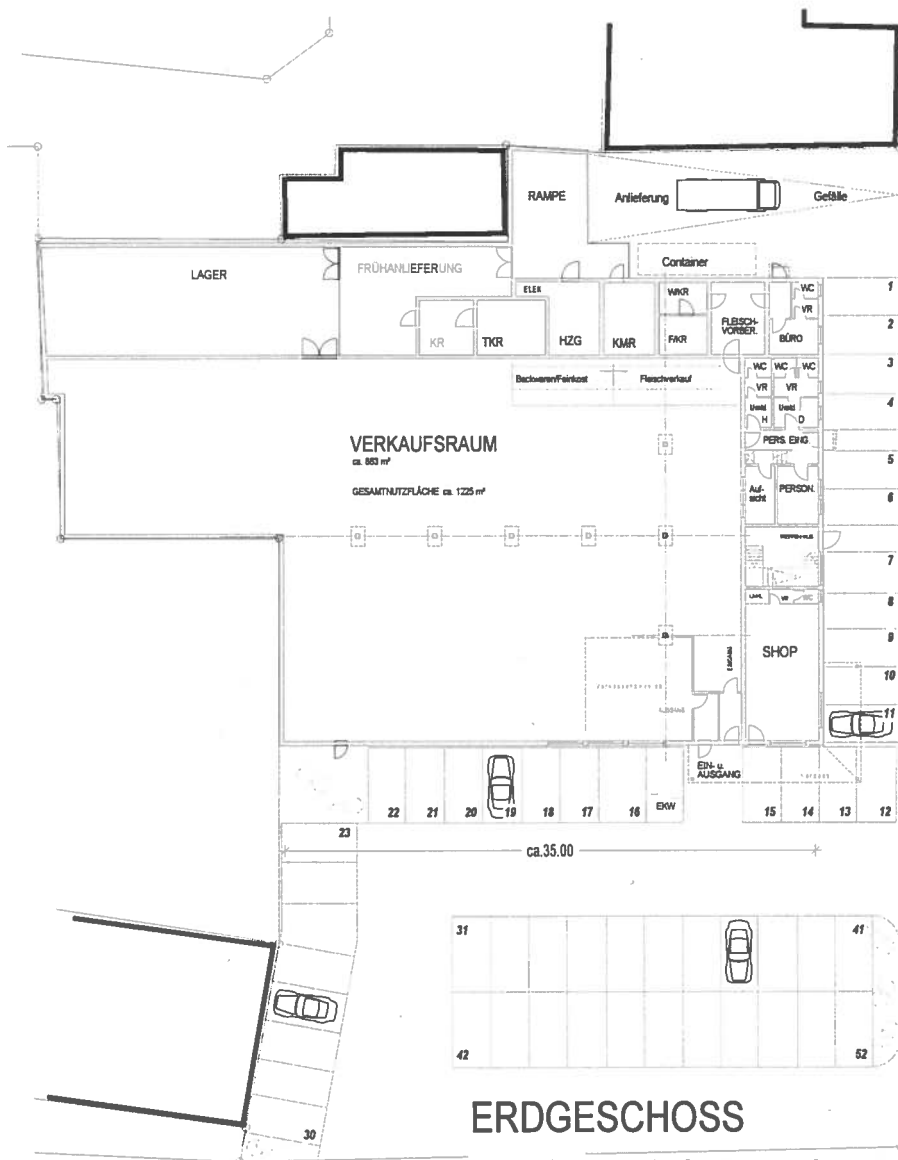
Wohn- und Geschäftshaus
in **Glauchau**



SÜD-WEST-ANSICHT
(EINGANGSEITE)



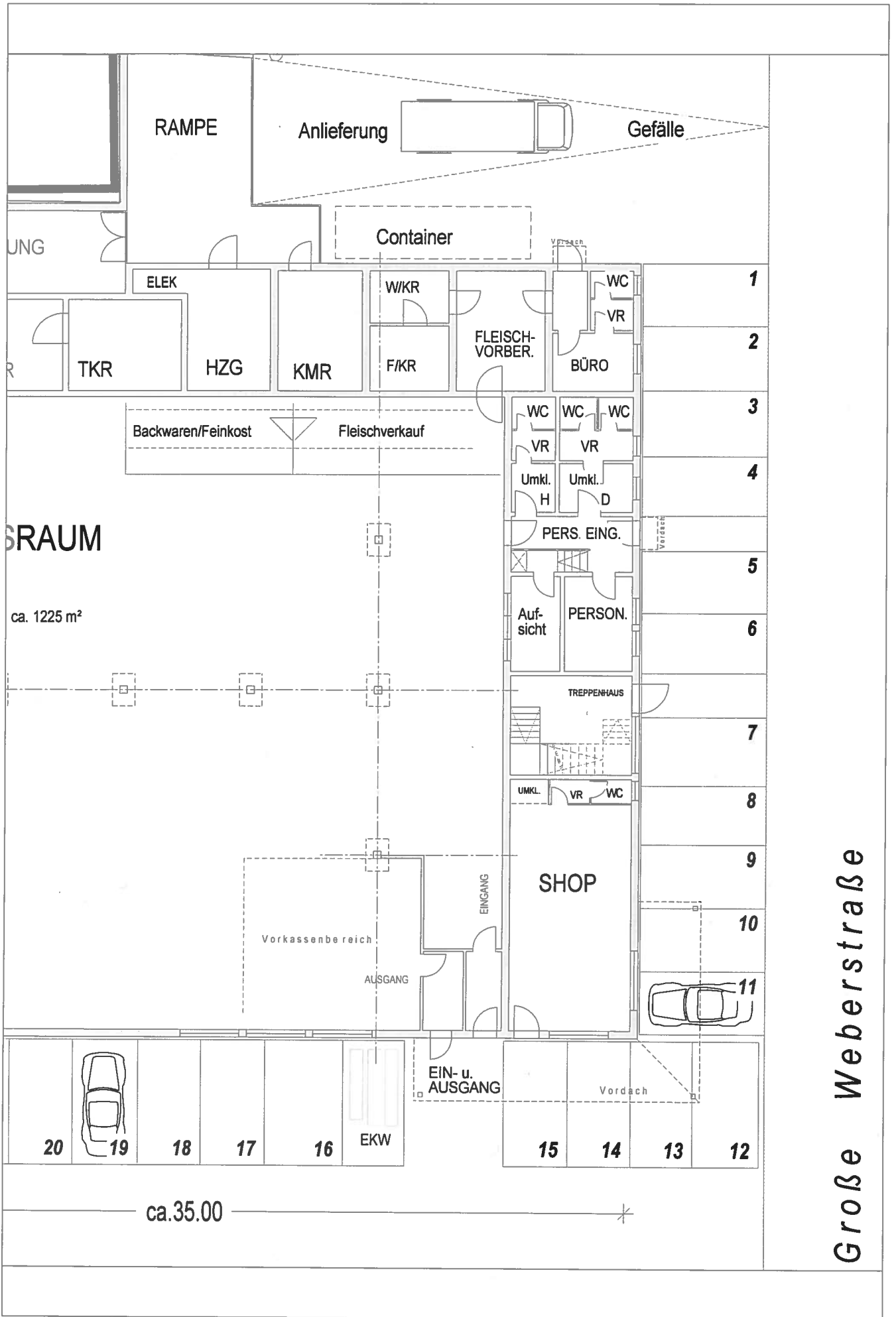
SÜD-OST-ANSICHT
(GROSSE WEBERSTRASSE)

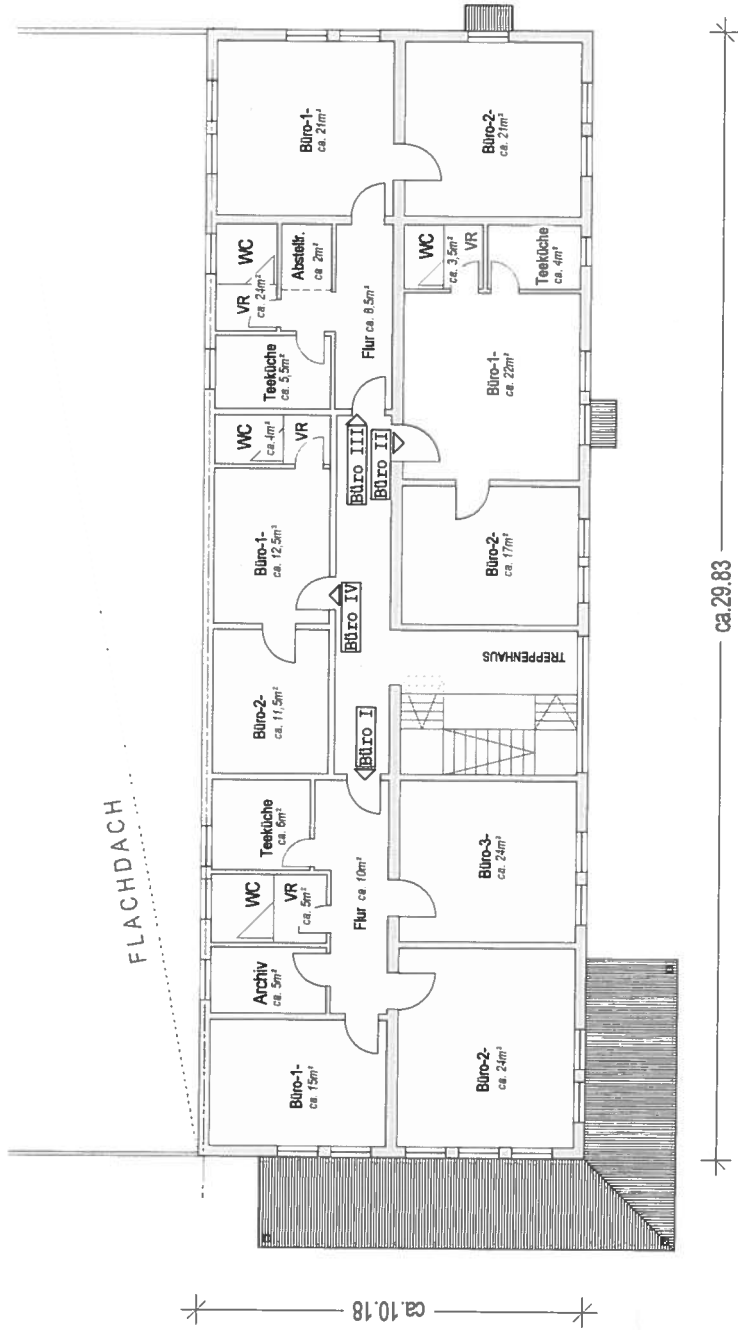


ERDGESCHOSS

Objekt: Glauchau/ Große Weberstraße

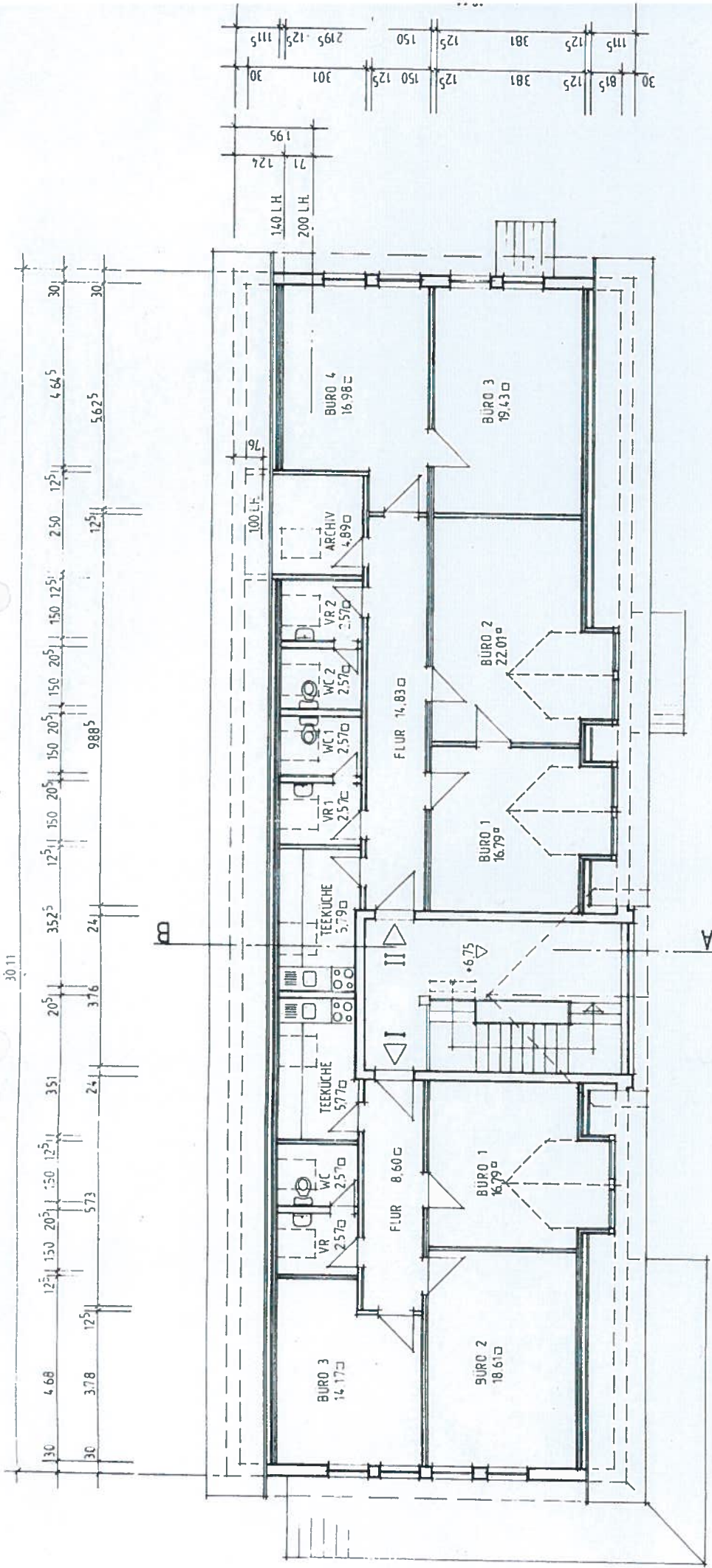
Große Weberstraße





OBERGESCHOSS

Objekt: Glauchau/ Große Weberstraße



DACHGESCHOSS