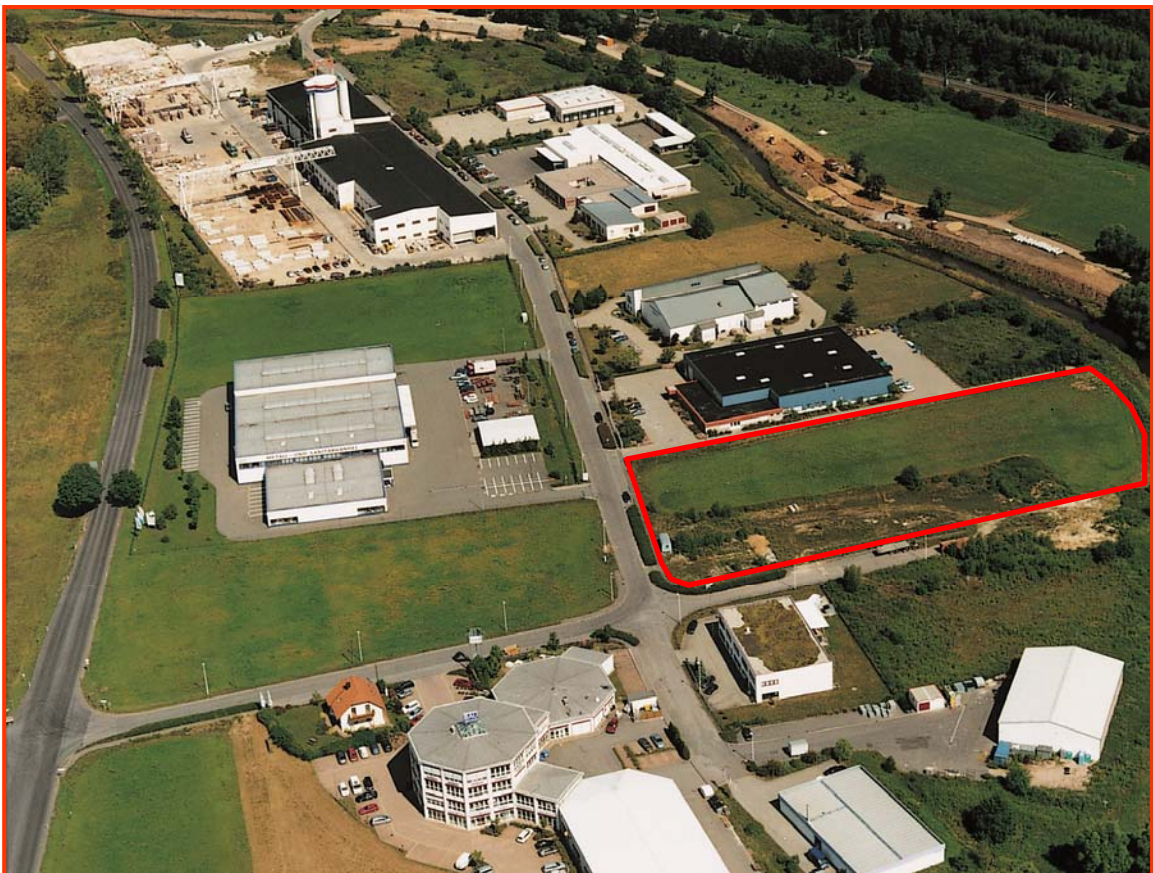


VERMARKTUNGSEXPOSEE
für das Gewerbegrundstück
Am Lungwitzbach 6



Herr Thomas Kollender
0176 / 931 763 80

Objektbeschreibung

Grundstücksfläche: 9829 m²

Straßenfront: ca. 70 m

Grundstücktiefe: ca. 135 m

Fläche teilbar: 2x ca. 5000 m²

Verfügbarkeit: ab sofort

Nutzungsart: Gewerbe

Gewerbesteuer: 385 %

Erschließung: voll erschlossen

Grundsteuer B: 490 %

Kaufpreis: 28 €/m²



Das Gewerbegrundstück liegt im Gewerbegebiet Nordwest im Glauchauer Stadtteil Niederlungwitz und baureif. In direkter Umgebung haben sich Firmen wie H+L® Baustoffwerke, Metall- und Sanitärhandel, das Bauzentrum und die Werkstatt Lebensbrücke der Diakonie Westsachsen erfolgreich angesiedelt. Die Bundesstraße B175 ist in 1,5 km und die Autobahn A4 in 3 km Entfernung.

Bebauungsplanbestimmungen

B-Plan: 2-3 „Gewerbegebiet Nordwest“ der Gemeinde Niederlungwitz

Max. Traufhöhe: 8 m

Grundflächenzahl: 0,8

Geschossflächenzahl: 1,6

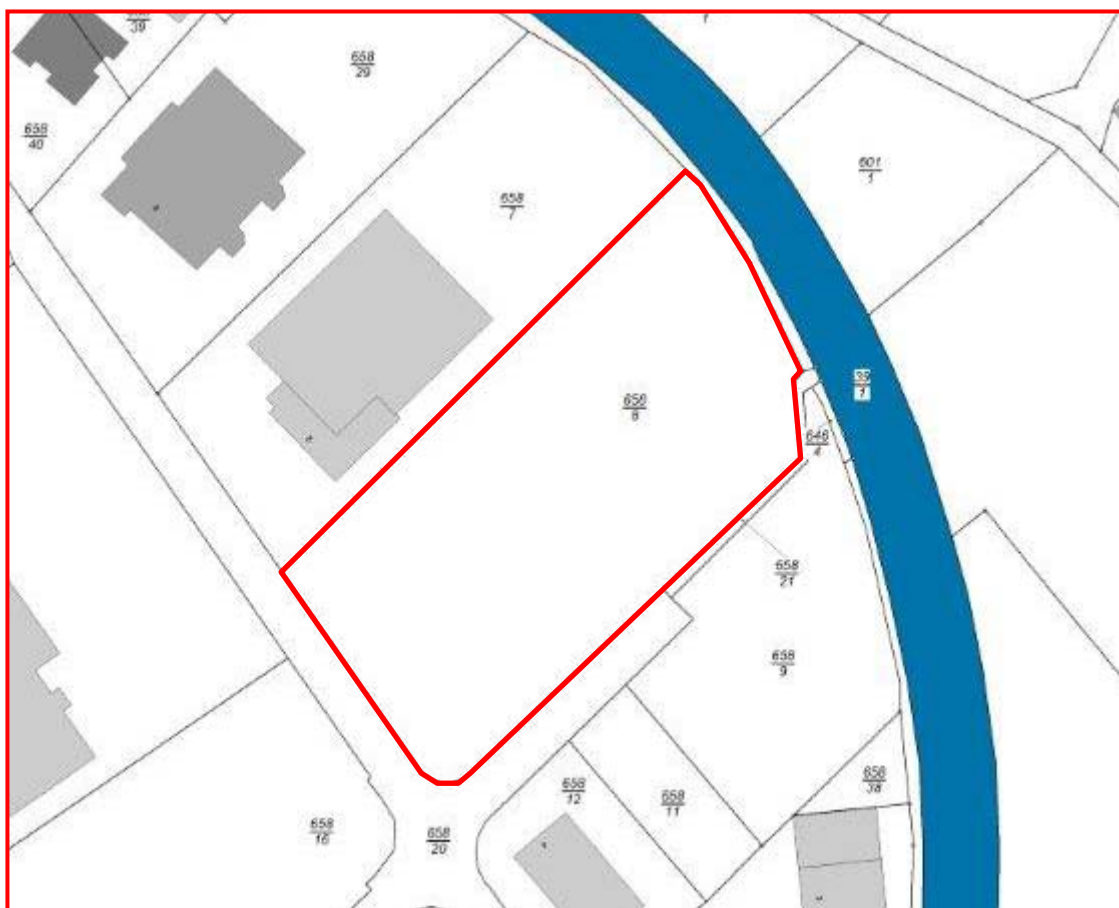
Bauweise: offen

Dachform: Satteldach mit 5-35° Dachneigung oder begrüntes Flachdach

Dies sind die wichtigsten Festsetzungen, die kompletten Informationen sind dem textlichen Teil des Bebauungsplanes zu entnehmen.

Das Grundstück liegt im HQ-100-Überschwemmungsgebiet. Daher sind bei der Bebauung des Grundstückes besondere Rahmenbedingungen zu beachten.

Lage des Objektes



Flurstück: 658/8

Gemarkung: Niederlungwitz

Ansprechpartner

Für Rückfragen sowie zur Vereinbarung eines Besichtigungstermins stehen Ihnen folgende Ansprechpartner zur Verfügung:

Wirtschaftsförderung der Stadt Glauchau

weberag

Westsächsische Entwicklungs- und Beratungsgesellschaft Glauchau

Markt 1

08371 Glauchau

Tel.: 03763 776891

Mail: info@weberag-mbh.de

und für den Eigentümer:

Herr Thomas Kollender

0176 / 931 763 80